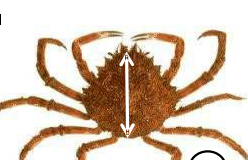


# PÊCHE de LOISIR

Tailles MINIMALES et quantités MAXIMALES autorisées de capture des Poissons, Coquillages, Crustacés, Céphalopodes et Vers marins, applicables à la Pêche de Loisir dans le département de **FINISTÈRE**

**ATTENTION !** Casiers à crabes interdits en Rade de Brest du 15 octobre au 15 mars  
**IMPORTANT :** les casiers à palourde ne sont pas autorisés en Bretagne



Crustacés	Tailles minimales (cm)	
	au NORD de 48° parallèle	au SUD de 48° parallèle
ARAIGNÉE de mer ( <i>Maja brachydactyla</i> ) (A)	'0	'0
CREVETTE bouquet ( <i>Palaemon serratus</i> ) (B)	6	6
CREVETTES (autres que bouquet)	8	8
ETRILLE ( <i>Necora puber</i> ) (C)	316	316
HOMARD ( <i>Homarus gammarus</i> ) (D)	!"	!"
LANGOUSTE rouge, rose ( <i>Palinurus spp</i> ) (E)	"	"
TOURTEAU ( <i>Cancer pagurus</i> ) (F)	'(	'8
POUCE-PIED ( <i>Pollicipes pollicipes</i> ) (G)	(G)	(G)

Code rural et de la pêche maritime - Règlement UE n°850/98 modifié du Conseil du 30/03/98 - Règlement UE n°2017/127 du conseil du 20/01/2017  
 Arrêté du 26/10/2012 modifié par arrêté du 29/01/2013 déterminant la taille minimale ou le poids minimal de capture  
 Arrêtés n°2013-7456 du 21/10/2013, n° 2014-9311 du 16/06/2014 et n° 2016-12275 du 06/01/2016 réglementant l'exercice de la pêche de loisir pratiquée à pied en Bretagne pour les coquillages, échinodermes et vers marins.

# Poissons (\*)

Tailles minimales (cm)

ANCHOIS ( <i>Engraulidae</i> )	'0
BAR ( <i>Dicentrarchus labrax</i> )	(0) ★
BAR moucheté ( <i>Dicentrarchus punctatus</i> )	85
BARBUE ( <i>Scopthalmus rhombus</i> )	85
BONITE ( <i>Sarda spp</i> )	(marquage)
CABILLAUD ( <i>Gadus morhua</i> )	(0)
CHINCHARD ( <i>Trachurus trachurus</i> )	'6
CONGRE ( <i>Conger conger</i> )	35
DORADE GRISE ( <i>Spondyliosoma cantharus</i> )	08
DORADE ROSE ( <i>Pagellus bogaraveo</i> )	08
DORADE ROYALE ( <i>Sparus aurata</i> )	08
FLET ( <i>Platichthys flesus</i> )	05
GERMON ( <i>Thunus alalunga</i> )	2 kilogrammes
HARENG ( <i>Clupea harengus</i> )	05
LIEU jaune ( <i>Pollachius pollachius</i> )	85
LIEU noir ( <i>Pollachius virens</i> )	86
LINGUE ( <i>Molva molva</i> )	38
LINGUE BLEUE ( <i>Molva dipterygia</i> )	'5
MAIGRE ( <i>Argyrosomus regius</i> )	(6)
MAQUEREAU ( <i>Scomber scombrus</i> )	05
MERLAN ( <i>Merlangius merlangus</i> )	0"
MERLU ( <i>Merluccius merluccius</i> )	0"
MULET ( <i>Mugil spp</i> )	85
ORPHIE ( <i>Belone belone</i> )	85
PLIE ( <i>Pleuronectes platessa</i> )	0"
ROUGET barbet ou de roche ( <i>Mullus spp</i> )	'6
SAR ( <i>Diplodus sargus</i> )	06
SARDINE ( <i>Sardina pilchardus</i> )	"
SOLE ( <i>Solea solea</i> )	0(
TURBOT ( <i>Psetta maxima</i> )	85

**ATTENTION !** Pêche à la civelle INTERDITE

**E** Espèces soumises à MARQUAGE (ablation de la partie inférieure de la nageoire caudale)

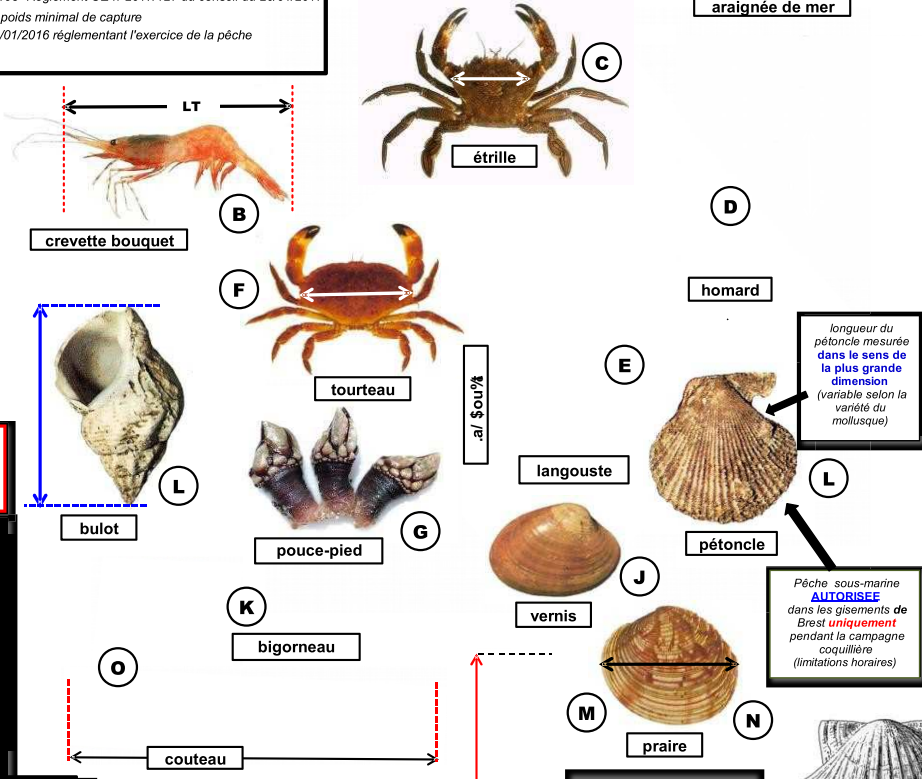
**ATTENTION :** Pêche du bar Nord du 48° parallèle : INTERDITE du 01/01 au 30/06 (pêcher/relâcher autorisé) 1 poisson/pêcheur/jour du 01/07 au 31/12  
 Sud du 48° parallèle : maximum 5 poissons/pêcheur/jour toute l'année



(\*) = La taille des poissons se mesure : du bout du museau à l'extrémité de la nageoire caudale

**RAPPEL ?** Prélèvements de la pêche de loisir limités à la CONSOMMATION PERSONNELLE

Vente rigoureusement **INTERDITE**



(A) : Longueur totale mesurée entre les rostrés jusqu'à la bordure postérieure de la carapace  
**ATTENTION !** Prélèvement limité à # araignées par personne et par jour en pêche sous-marine. Pêche fermée annuellement sur certains secteurs. Se renseigner auprès des A.M. locales  
 (B) : Longueur totale de l'animal (LT) (Divisions CIEM VII, a,b,d,e)  
 (D) : Longueur de la carapace mesurée de l'arrière des orbites jusqu'à la bordure distale du céphalothorax  
 (E) : Longueur de la carapace mesurée de la pointe du rostre à la bordure distale du céphalothorax  
 (C) : Longueur totale de la carapace dans sa plus GRANDE dimension  
**NOTA :** le 48ème parallèle correspond à la latitude d'Audierne  
 (G) : Pêche AUTORISÉE du 16/01 au 14/03, et du 16/09 au 14/11. ( 3 kilos par personne et par jour)

# Coquillages

Coquillages	Tailles minimales (cm)	Quantités max. ou équivalent poids approx.	
		pas de taille	pas de taille
PETONCLE ou VANNEAU ( <i>Chlamys spp</i> ) (H)	(	'55	3 kg
VENUS ( <i>Spisula spp.</i> )	01	'55	3 kg
VERNIS ( <i>Callista chione</i> ) (J)	3	'55	3 kg
AMANDE de MER ( <i>Glycymeris glycymeris</i> )	★	'55	3 kg
BIGORNEAU ( <i>Littorina littorea</i> ) (K)	pas de taille	655	3 kg
BULOT ou BUCCIN ( <i>Buccinum undatum</i> ) (L)	(16	'55	3 kg
CLAM ( <i>Mercenaria mercenaria</i> )	(18	'55	3 kg
MACTRE SOLIDE ( <i>Spisula solida</i> )	016	'55	3 kg
MOULE ( <i>Mytilus edulis</i> ) (M)	(	855	3 kg
PRAIRE ( <i>Venus v.</i> ) (N)	(18	'55	3 kg
COUTEAU ( <i>Solen spp, Ensis spp, Pharus legumen</i> ) (O)	'5	5 dz	3 kg
ORMEAU ( <i>Haliotis tuberculata</i> ) (P)	:	05	
TELLINE ( <i>Donax spp</i> ) (Q)	016	655	2 kg
COQUILLE St Jacques ( <i>Pecten maximus</i> ) (R)	"	85	
HÛTRE creuse ( <i>Crassostrea gigas</i> )	6	5 dz	5 kg
HÛTRE plate ( <i>Ostrea edulis</i> )	3	5 dz	5 kg
COQUE ou HENON ( <i>Cerastoderma edule</i> ) (S)	8	855	3 kg
PALOURDE (commune, japonaise, rose) (T)	(	'65	3 kg

**ATTENTION** Gisement de la rivière de PONT L'ABBE  
 Cumul coques + palourdes limité à 200 indiv. (2kg/personne) sur usage du râteau INTERDIT parties Nord et Sud du gisement soumises à fermetures alternées

AUTORISÉ du 15 octobre au 15 avril 12 pièces par personne et par jour

★ AMANDE de MER = pêche INTERDITE du 1er mai au 31 août

Prélèvement limité à 20 ormeaux par jour et par pêcheur  
 Cas général : pêche INTERDITE du 15 juin au 31 août  
 Gisements insulaires du Parc marin d'Iroise : pêche INTERDITE du 1er avril au 14 septembre et par coefficient inférieur à 95 (arrêté 2012-3849 du 9/3/2012)  
 Pêche sous-marine et usage du tuba INTERDITS (en plongée et/ou avec appui au sol)

**Pêche sous-marine :** AUTORISÉE dans les gisements de Brest uniquement pendant la campagne coquillière (limitations horaires)  
 Sur les gisements Brest/Camaret/Morlaix : prélèvement limité à 15 coquilles/jour/pêcheur pendant la campagne coquillière (limitations horaires)  
 Hors gisement : prélèvement limité à 30 coquilles/jour/pêcheur du 01/10 au 14/05 (pêche sous-marine et à pied)

**ATTENTION !** La pêche à la palangre sur l'estran est interdite du 1er juin au 30 septembre

**IMPORTANT** Ce document ne revêt qu'une valeur informative et ne saurait remplacer la **REGLEMENTATION OFFICIELLE**

# Vers marins

ARENICOLE ( <i>Arenicola marina</i> )	
NEREIDES ( <i>Nephtys spp, Hediste spp</i> )	
SIPONCLE ou BIBI ( <i>Sipunculus rudus</i> )	
pas de taille minimale	
1 kg (1 litre ou 1 dm3)	

# Echinodermes

OURSIN (*Paracentrotus lividus*) (U) 5,5 cm piquants exclus

# Céphalopodes

POULPE (*Octopus vulgaris*) (V) Poids minimal 750 gr

**Pêche sous-marine INTERDITE** dans le ressort des Affaires Maritimes de Brest, Morlaix et Douarnenez-Audierne

