

# PÊCHE de LOISIR

Tailles MINIMALES et quantités MAXIMALES autorisées de capture des Poissons, Coquillages, Crustacés, Céphalopodes et Vers marins, applicables à la Pêche de Loisir dans le département du **FINISTÈRE**



**ATTENTION!** Casiers à crabes INTERDITS en Rade de Brest du 15 octobre au 15 mars

**IMPORTANT:** les casiers à parlor ne sont pas autorisés en Bretagne



## Crustacés

	Tailles minimales (cm)	
	au NORD du 48° parallèle	au SUD du 48° parallèle
ARAIGNEE de mer ( <i>Maja brachydactyla</i> ) (A)	12	
CREVETTE bouquet ( <i>Palaemon serratus</i> ) (B)	5	
CREVETTES (autres que bouquet)	3	
ETRILLE ( <i>Necora puber</i> ) (C)	6,5	
HOMARD ( <i>Homarus gammarus</i> ) (D)	8,7	
LANGOUSTE rouge, rose ( <i>Palinurus spp</i> ) (E)	11	
TOURTEAU ( <i>Cancer pagurus</i> ) (F)	14	13
POUCE-PIED ( <i>Pollicipes pollicipes</i> ) (G)	(G)	

(A) : Longueur totale mesurée entre les rostrés jusqu'à la bordure postérieure de la carapace  
**ATTENTION!** Prélèvement limité à 6 araignées par personne et par jour en pêche sous-marine. Pêche fermée annuellement sur certains secteurs. Se renseigner auprès des A.M. locales  
 (B) : Longueur totale de l'animal (LT) (Divisions CIEM VIII, a,b,d,e)  
 (D) : Longueur de la carapace mesurée de l'arrière des orbites jusqu'à la bordure distale du céphalothorax  
 (E) : Longueur de la carapace mesurée de la pointe du rostre à la bordure distale du céphalothorax  
 (C) et (F) : Longueur totale de la carapace dans sa plus GRANDE dimension  
**NOTA:** le 48ème parallèle correspond à la latitude d'Audierne  
 (G) : Pêche **AUTORISEE** du 16/01 au 14/03, et du 16/09 au 14/11, ( **3 kilos** par personne et par jour)

## Poissons (\*)

Tailles minimales (cm)

ANCHOIS ( <i>Engraulidae</i> )	12	
BAR ( <i>Dicentrarchus labrax</i> )	42	★
BAR moucheté ( <i>Dicentrarchus punctatus</i> )	30	
BARBUE ( <i>Scophthalmus rhombus</i> )	30	
BONITE ( <i>Sarda spp</i> )	(marquage)	
CABILLAUD ( <i>Gadus morhua</i> )	42	
CHINCHARD ( <i>Trachurus trachurus</i> )	15	
CONGRE ( <i>Conger conger</i> )	60	
DORADE GRISE ( <i>Spondyliosoma cantharus</i> )	23	
DORADE ROSE ( <i>Pagellus bogaraveo</i> )	23	
DORADE ROYALE ( <i>Sparus aurata</i> )	23	
FLET ( <i>Platichthys flesus</i> )	20	
GERMON ( <i>Thunus alalunga</i> )	2 kilogrammes	
HARENG ( <i>Clupea harengus</i> )	20	
LIEU jaune ( <i>Pollachius pollachius</i> )	30	
LIEU noir ( <i>Pollachius virens</i> )	35	
LINGUE ( <i>Molva molva</i> )	63	
LINGUE BLEUE ( <i>Molva dipterygia</i> )	70	
MAIGRE ( <i>Argyrosomus regius</i> )	45	
MAQUEREAU ( <i>Scomber scombrus</i> )	20	
MERLAN ( <i>Merlangius merlangus</i> )	27	
MERLU ( <i>Merluccius merluccius</i> )	27	
MULET ( <i>Mugil spp</i> )	30	
ORPHIE ( <i>Belone belone</i> )	30	
PLIE ( <i>Pleuronectes platessa</i> )	27	
ROUGET barbet ou de roche ( <i>Mullus spp</i> )	15	
SAR ( <i>Diplodus sargus</i> )	25	
SARDINE ( <i>Sardina pilchardus</i> )	11	
SOLE ( <i>Solea solea</i> )	24	
TURBOT ( <i>Psetta maxima</i> )	30	

**ATTENTION!** Pêche à la civelle INTERDITE

★ = Espèces soumises à MARQUAGE (ablation de la partie inférieure de la nageoire caudale)

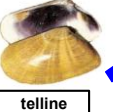
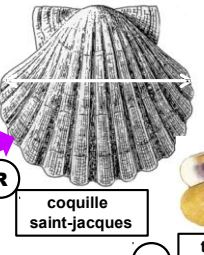
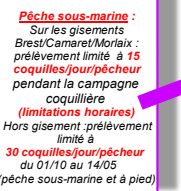
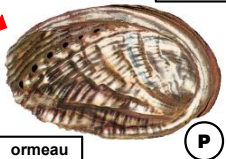
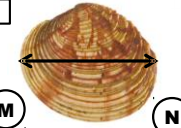
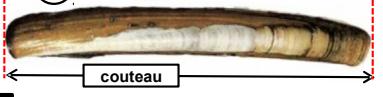
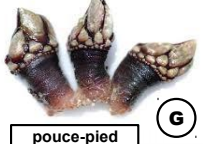
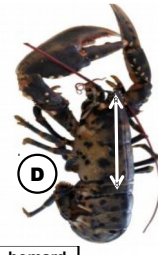
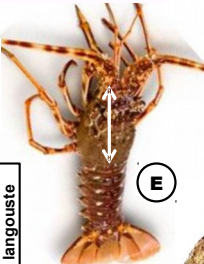
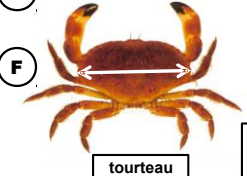
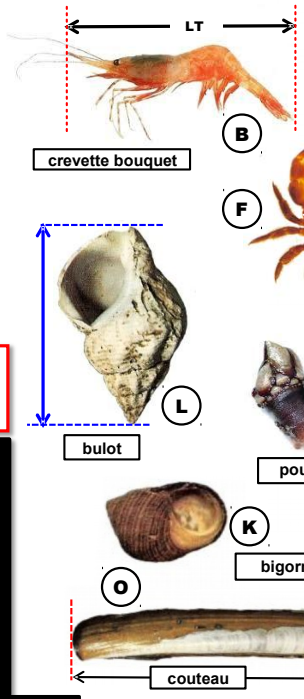
**ATTENTION:** Pêche du bar Nord du 48° parallèle : INTERDITE (pêcher/relâcher autorisé) Sud du 48° parallèle : maximum 3 poissons/pêcheur/jour toute l'année



(\*) = La taille des poissons se mesure : du bout du museau à l'extrémité de la nageoire caudale

**RAPPEL:** Prélèvements de la pêche de loisir limités à la **CONSOMMATION PERSONNELLE**

Vente rigoureusement **INTERDITE**



★ AMANDE de MER = pêche **INTERDITE** du 1er mai au 31 août

Prélèvement limité à 20 ormeaux par jour et par pêcheur  
 Cas général : pêche INTERDITE du 15 juin au 31 août  
 Gisements insulaires du Parc marin d'Iroise : pêche INTERDITE du 1er avril au 14 septembre et par coefficient inférieur à 95 (arrêté 2012-3849 du 9/3/2012)  
 Pêche sous-marine et usage du tuba INTERDITS (en plongée et/ou avec appui au sol)

**Pêche sous-marine :** Sur les gisements Brest/Camaret/Morlaix : prélèvement limité à 15 coquilles/jour/pêcheur pendant la campagne coquillière (limitations horaires)  
 Hors gisement : prélèvement limité à 30 coquilles/jour/pêcheur du 01/10 au 14/05 (pêche sous-marine et à pied)

longueur du pétoncle mesurée dans le sens de la plus grande dimension (variable selon la variété du mollusque)

Pêche sous-marine **AUTORISEE** dans les gisements de Brest **uniquement** pendant la campagne coquillière (limitations horaires)

## Coquillages

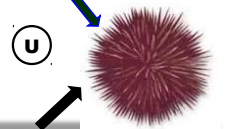
Tailles minimales (cm)	Quantités max. ou équivalent poids approx.
PETONCLE ou VANNEAU ( <i>Chlamys spp</i> ) (H)	4 / 100 / 3 kg
VENUS ( <i>Spisula spp.</i> )	2,8 / 100 / 3 kg
VERNIS ( <i>Callista chione</i> ) (J)	6 / 100 / 3 kg
AMANDE de MER ( <i>Glycymeris glycymeris</i> )	pas de taille / 100 / 3 kg
BIGORNEAU ( <i>Littorina littorea</i> ) (K)	pas de taille / 500 / 3 kg
BULOT ou BUCCIN ( <i>Buccinum undatum</i> ) (L)	4,5 / 100 / 3 kg
CLAM ( <i>Mercenaria mercenaria</i> )	4,3 / 100 / 3 kg
MACTRE SOLIDE ( <i>Spisula solida</i> )	2,5 / 100 / 3 kg
MOULE ( <i>Mytilus edulis</i> ) (M)	4 / 300 / 3 kg
PRAIRE ( <i>Venus v.</i> ) (N)	4,3 / 100 / 3 kg
COUTEAU ( <i>Solen spp, Ensis spp, Pharus legumen</i> ) (O)	10 / 5 dz / 3 kg
ORMEAU ( <i>Haliotis tuberculata</i> ) (P)	9 / 20
TELLINE ( <i>Donax spp</i> ) (Q)	2,5 / 500 / 2 kg
COQUILLE St Jacques ( <i>Pecten maximus</i> ) (R)	11 / 30
HÛÎTRE creuse ( <i>Crassostea gigas</i> )	5 / 5 dz / 5 kg
HÛÎTRE plate ( <i>Ostrea edulis</i> )	6 / 5 dz / 5 kg
COQUE ou HENON ( <i>Cerastoderma edule</i> ) (S)	2,7 / 300 / 3 kg
PALOURDE Européenne	4 / 150 / 3 kg
PALOURDE Japonaise	3,5 / 150 / 3 kg

**ATTENTION** Gisement de la rivière de PONT L'ABBE Cumul coques + palourdes limité à 200 indiv. (2kg/personne) sur usage du bateau **INTERDIT** Parties Nord et Sud du gisement soumises à fermetures alternées

**AUTORISEE** du 15 octobre au 15 avril **12 pièces** par personne et par jour

## Echinodermes

OURSIN (*Paracentrotus lividus*) (U) 5,5 cm piquants exclus



## Céphalopodes

POULPE (*Octopus vulgaris*) (V) Poids minimal 750 gr



## Vers marins

ARENICOLE (*Arenicola marina*)  
 NEREIDES (*Nephtys spp, Hediste spp*)  
 SIPONCLE ou BIBI (*Sipunculus rudis*)  
 pas de taille minimale **1 kg** (1 litre ou 1 dm3)

**ATTENTION!** La pêche à la palangre sur l'estran est **interdite** du 1er juin au 30 septembre

**IMPORTANT** Ce document ne revêt qu'une valeur informative et ne saurait remplacer la **REGLEMENTATION OFFICIELLE**