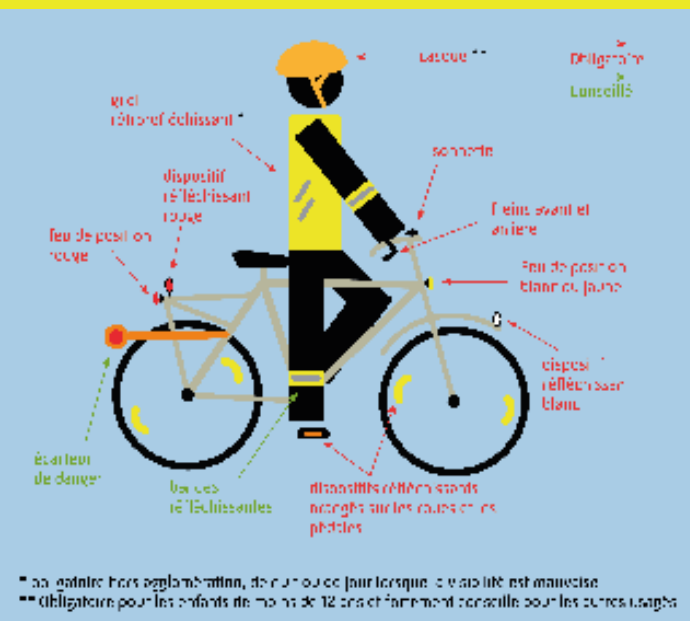


LES ÉQUIPEMENTS

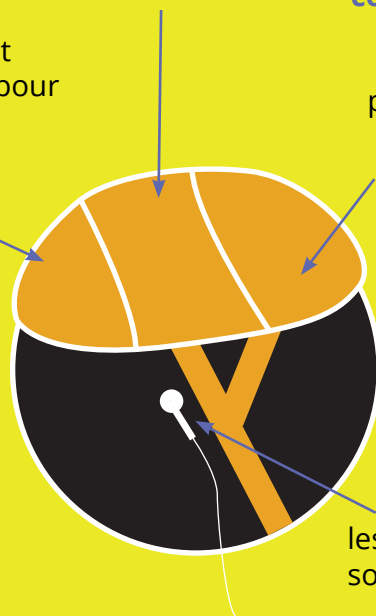


LE PORT DU CASQUE

Réduit de **70%** les risques de blessures graves à la tête

diminue le risque de **perte de connaissance** :
à plus de 10 km/h, il passe de **98 % sans casque** à **0,1 % avec casque**

Le casque est **obligatoire** pour les enfants cyclistes ou passagers jusqu'à 12 ans (depuis mars 2017)



POUR LA SÉCURITÉ DE VOS ENFANTS: L'ENFANT À VÉLO



Pour être vu:

Le gilet, les dispositifs réfléchissants, les feux permettent d'être vu par les autres usagers de la route la nuit.

Une personne **équipée de bandes réfléchissantes est visible à 150 m contre 30m sans.**

PLUS D'INFORMATIONS

Contact
Police municipale de Landéda
61 ti korn / 29870
police@landeda.fr
0298.04.93.06



Prévention routière
www.preventionroutiere.asso.fr
Sécurité routière, tous responsables
www.securite-routiere.gouv.fr

NUMÉROS D'URGENCES EN CAS D'ACCIDENTS

- Pompier 18
- Samu 15
- Gendarmerie 17
- Général 112

Landéda
über wrac'h
AU COEUR DES ABERS

www.landeda.fr

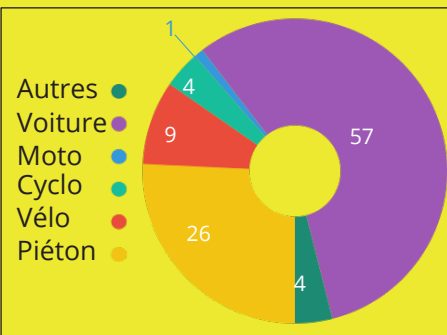
APPRENDS À FAIRE DU VÉLO



- Sais-tu rouler sans zigzaguer même à vitesse lente ?
- Sais-tu suivre la trajectoire d'un virage ?
- Sais-tu freiner sans mettre le pied au sol à un endroit précis (ex: sans dépasser une ligne de stop) ?
- Sais-tu conserver une trajectoire droite en lâchant une main ou en regardant en arrière ?

EN QUELQUES CHIFFRES

92% des personnes tuées ou blessés hospitalisés dans des accidents impliquant un cycliste sont des cyclistes

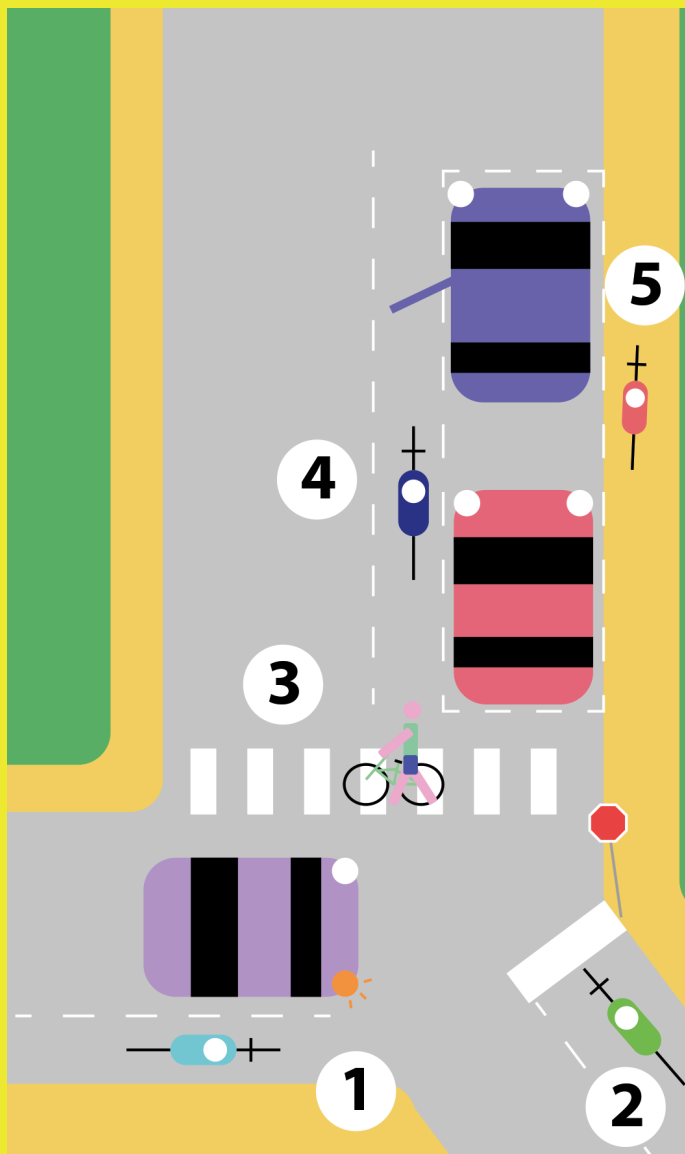


Sur la route, **108 enfants tués** en 2016, **35%** le sont sur des modes de déplacement **doux** (vélo et piéton)

Répartition des personnes tuées entre 0 et 14 ans selon le mode de déplacement (en %)

Il est donc important qu'ils appréhendent correctement la circulation

LES DANGERS POTENTIELS



- 1 Attention aux angles morts des véhicules
- 2 Montrer la signalétique et sa signification à votre enfant
- 3 Faites descendre votre enfant de son vélo pour traverser
- 4 Apprenez lui à être vigilant face aux inattendus (ouverture de portières, personnes cachées etc...)
- 5 Jusque 8 ans l'enfant peut rouler sur le trottoir

CONSEILS

- Réglez la selle et le guidon selon la taille votre enfant
- Vérifiez que les freins avant et arrière fonctionnent correctement
- Gonflez les pneus et vérifiez leur état



Document réalisé par la police municipale et le service communication de Landéda version 2018

*sources : chiffres diffusés par la prévention routière