



**Informations municipales**  
Keleier ar gumun



Toutes les infos et  
actualités municipales sur  
[www.landeda.fr](http://www.landeda.fr)



**OBJECTIF VACANCES**

Les inscriptions pour le programme "Objectif Vacances" sont désormais ouvertes pour les vacances d'hiver 2026, qui se dérouleront du lundi 16 février au vendredi 27 février.

Vous pouvez dès maintenant inscrire vos enfants directement depuis votre Portail Parents : <https://parents.logiciel-enfance.fr/landeda>

Le programme détaillé des activités est disponible :

- Sur le site de l'enfance et jeunesse de Landéda, rubrique "Jeunesse / Objectif vacances" : <https://enfance-jeunesse.landeda.fr>
- Sur votre espace personnel du Portail Parents.

Pour information : sur certaines journées, des passerelles seront organisées avec l'ALSH, permettant aux plus grands du centre de rejoindre les jeunes d'Objectif Vacances pour partager une demi-journée d'activités communes. Une belle occasion de rencontres et de moments partagés entre groupes ! Ces journées de rencontre sont signalées sur le programme par l'image d'un "pont".

Rappel : les inscriptions sont possibles jusqu'à 48h avant la date souhaitée.

Pour toute question ou difficulté, n'hésitez pas à contacter MANAIN Matthieu : [m.manain@landeda.bzh](mailto:m.manain@landeda.bzh) ou 06 73 43 81 77.

-----

**ARGENT DE POCHE**

Dans le cadre de son projet éducatif, la municipalité reconduit le dispositif argent de poche pour les jeunes de 14-17 ans résidant sur la commune.

L'objectif est de réaliser des activités citoyennes pour améliorer le cadre de vie des habitants contre une rémunération fixée à 15€ par demi-journée.

Prochaines dates :

- mardi 17 février – 13h30/16h30
- mercredi 18 février – 13h30/16h30
- jeudi 19 février – 13h30/16h30

Limité à 10 places – Le pacte d'engagement doit être complété pour chaque période de vacances scolaires et déposé directement en mairie.

Les inscriptions se font obligatoirement pour les trois journées complètes. Les jeunes ne pouvant pas s'engager sur l'ensemble des trois jours ne seront pas prioritaires par rapport à ceux présents sur toute la durée du dispositif.

Pour toute question ou difficulté, n'hésitez pas à contacter MANAIN

Matthieu : [m.manain@landeda.bzh](mailto:m.manain@landeda.bzh) ou 06 73 43 81 77.

Vous pouvez également vous rendre sur le site enfance jeunesse de Landéda pour télécharger le pacte d'engagement :

<https://enfance-jeunesse.landeda.fr/jeunesse/argent-de-poche/>

**Médiathèque**

**RESTITUTION DU PODCAST  
« C'EST QUOI LA MER ? »**

En 2025, les équipes du festival Horizons ont proposé aux résidents de l'EHPAD et à deux classes des écoles de Landéda un projet de médiation scientifique autour de la mer.

Initiation à la création sonore, céramique, enregistrements marins... un travail qui a donné lieu à un podcast, réalisé par Anouk Edmont, intitulé "c'est quoi la mer" et à une exposition de photos et de céramiques.

Retrouvez ce podcast et cette exposition à la médiathèque **du 6 au 24 février** ou en ligne sur le site internet [horizon-opausea.fr](http://horizon-opausea.fr)

**Arrêtés municipaux**  
Diferadou-kêr



**ARRÊTÉ DU MAIRE N°2026-10 DU  
23/01/26**

Du 29/01 au 12/02/26 de 8h à 18h, l'entreprise BYES BREST effectuera des travaux sur le réseau d'eau sur la VC 9 au droit du 391 au 404 Keruhelgwenn.

Une déviation sera mise en place par Stread Glaz (VC 3), Croas Ar Grenn, Kerargroas et Kervigorn (V31).



TRÉGLONOU

Samedi 7 février, 18h

LANNILIS

Dimanche 8 février, 11h



Menu Ecole et ALSH  
Roll-meuzioù ar Skol ah Ti ar Youank

Lundi 9

Betteraves rouges bio  
ou salade avec croutons  
Noisette de porc aux figues  
Lentilles bio  
Cantal jeune AOP ou petit moulé

Mardi 10

Salade de radis noirs  
ou avocats vinaigrette  
Tartiflette végé  
Salade verte  
Compote de pommes bio ou fruit

Mercredi 11

Concombre au salakiss  
Jambon à l'os  
Torsades  
Glace vanille fraise

Jeudi 12

Carottes râpées à l'emmental bio  
ou salade de choux blanc  
Boule de bœuf bio à l'italienne  
Pommes rissolées ou frites  
Pain de Savoie ou île flottante

Vendredi 13

Velouté de poireaux pommes de terre ou  
samoussa aux légumes  
Filet de merlu sauce thermidor  
Julienne de légumes et ebly bio  
Fruit ou oreillons pêche

Toutes les viandes servies sont issues  
de l'agriculture française.

Menus susceptibles d'évoluer selon  
livraisons.



REPAS INTERGÉNÉRATIONNEL

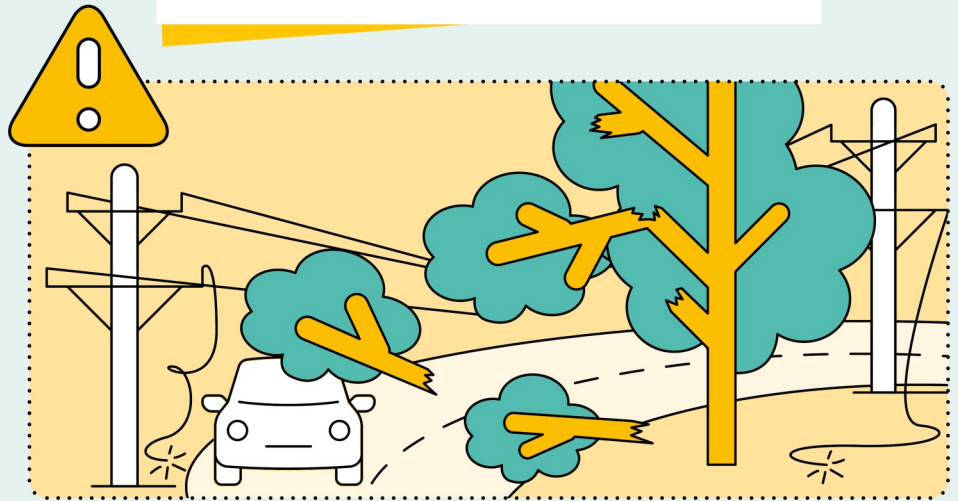
Pour rappel, les repas sont servis au self  
Joseph Signor de 12h15 à 12h45, acces-  
sibles dès 65 ans, au tarif de 7€.  
Modalités, règlement et première inscrip-  
tion en mairie.



DÉPARTEMENT  
Finistère  
Penn-ar-Bed

# PRÉVENTION DES RISQUES

## Élaguer pour la sécurité de tous !



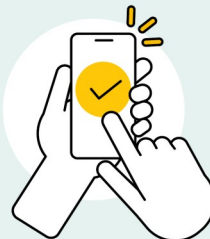
Des arbres élagués permettent de conserver, en cas de tempête :



le réseau  
électrique



le téléphone  
et internet



la circulation



## --- À Landéda ---

### VIE ET PARTAGE

Vente de crêpes le mardi 10 février à partir de 15h à l'EHPAD des Abers. 3 € les 6 et 6 € les 12.  
Commande au 06 82 32 13 17 ou 06 32 60 03 73.

### EOL JOGGING ET MARCHÉ

La Landabérienne 2026 aura lieu le 29 mars prochain. Vous pouvez d'ores et déjà vous inscrire sur HelloAsso.

L'association LANDED'ART propose des stages de céramique les 23, 24 et 25 février : enfants 14h30-16h30 (sculpture) et ados/adultes 17h-20h (technique de la boule africaine). Rens./inscriptions : [landedart@gmail.com](mailto:landedart@gmail.com) ou 06 62 24 19 43

### AS LANDEDA - COUSCOUS À EMPORTER LE 8 MARS 2026

Inscription sur <https://www.helloasso.com/associations/as-landeda29/evenements/couscous-a-emporter-2026>

ou via le formulaire d'inscription disponible dans les commerces. Joindre votre règlement par chèque au nom de l'ASL. Enveloppe à déposer chez Thomas Leclerc ou Bernard Fily.

## --- À l'entour ---

### APEL SACRÉ CŒUR DE LANNILIS

Cochon grillé organisé le dimanche 8 mars sur place ou à emporter. Réservation obligatoire sur Helloasso ou au 07 60 89 77 93.

PLOUGUERNEAU ACCUEIL SOLIDARITÉ organise sa prochaine braderie le samedi 7 février de 9h30 à 12h30 à la boutique au 2 Kenan Uhella (près de l'écomusée). Vente d'articles de puériculture, jouets, linge de maison et vêtements. Dépôts suspendus tout février.



## --- Particuliers ---

Recherche location non meublée environ 60 m<sup>2</sup> pour mars 2026 si possible avec jardinet loyer max 850 € CC. Étudie toute proposition 06 12 57 77 55.

Particulier cherche maison de plain-pied ou avec vie de plain-pied. Étudie toutes propositions. 06 04 16 57 80.

Cherche toile de tente 3 places à donner gratuitement. Merci de la déposer en mairie.

Recherche une personne pour effectuer des remplacements dans la livraison du Télégramme à LANDEDA. Horaires matinaux, véhicule indispensable. Il est préférable de connaître le secteur et d'avoir le sens de l'orientation. Si intéressé, contacter Christophe au 06 78 67 81 84.

Bois de chauffage fendu et coupé en 30, 40 ou 50 cm à la corde ou en panier 06 83 89 52 64.

## --- Professionnels ---

L'ATELIER TY ROOM est ouvert les jeudi, vendredi et samedi 10h-12h/14h-18h. Fermeture annuelle à partir du 8 février. À bientôt sur le port ! Frederig et Franck.

### L'ESCALE Bar Restaurant

PNP&P samedi 14/02 à 21h30 Pour la sortie de son nouvel album, le trio de musique hybride déroulera un son entre techno et liberté du jeu live, poétique et revendicatif ! Gratuit.

### LA CONCIERGERIE LA BRETONNE RECRUTE !

Ménage entre chaque location dès avril : Idéal complément de revenus/étudiants. Temps partiel, planning adaptable. Véhicule indispensable : 06 23 48 61 69.

### RECYCLERIE ADIMPLIJ

Vente spéciale St Valentin à la Recyclerie de Plouguerneau jusqu'au samedi 14 février.

Venez trouver de quoi faire plaisir à votre bien aimé(e) !

Un stand de déguisements a également été préparé pour Mardi gras.





# Agenda

Deiziataer

## ..... *Landéda* .....

6-22/02

### RESTITUTION DU PODCAST « C'est quoi la mer ? »

Écoute du podcast, exposition de photos et de céramiques au programme !

**Médiathèque**

10/02

### CRÊPES À EMPORTER

Au profit de l'association Vie et Partage à partir de 15h. 3 € les 6, 6 € les 12. 06 82 32 13 17 ou 06 32 60 03 73

**EHPAD DES ABERS, 160 Kerivin**

14/02

À 21h30

### CONCERT PNP&P

Trio hybride humains et machine. Garage rock/psyché, Acid et Dub. Gratuit.

**Bar-Restaurant L'Escale, Ar Palud**

08/02

### KIG HA FARZ À EMPORTER

Au profit de l'école Diwan de Plouguerneau - 07 86 29 95 06

**Salle Armorica, Plouguerneau**

14/02

### ABERS BULLES - samedi bien

**Éveil musical.** Enfant - 3 ans.

Inscription au 02 98 37 21 28.

**Crèche de Plouguerneau.**

16-19/02

### STAGES DE THÉÂTRE en breton et en français pour les 6-14 ans.

En breton 10h30/12h, en français 14h/15h30. Tarifs : 35 € (+ 20 €) par Ar Vro Bagan. Inscriptions [arvrobagan@orange.fr](mailto:arvrobagan@orange.fr)

**95 Hellez Tosta, Plouguerneau**

26/02

### JOURNÉES PATOUILLES

Atelier gratuit d'aquarelle ou poterie à partir de 5 ans par l'association Gribouille. 06 76 70 68 65

**Salle Alain Le Gall, Espace Lapoutroie Lannilis**

07/02

À 20h30

### CONCERT BÉLOZIDÉ

Un quatuor tendre et facétieux : ode à l'amour, une belle évasion musicale

**Salle Nuit de noce, Espace Lapoutroie, Lannilis**

## Ar Gronikenn ! *Petits récits et grande Histoire...*

### TOPONYMIE DES LIEUX DE LANDÉDA

#### KERAVEL BROENOÛ

Le hameau venté de Broenoù.

#### KERDAVEZAN

Davezan : nom ancien Dauuethen lui-même composé de « Da » et de « Uueth » combat. Le hameau de Davezan ou Hameau du vaillant guerrier, situé au-dessus de Kergleuz.

#### KERDREAZH

Treazh : (prononcé treazh localement) partie sablonneuse du rivage. Adoucissement de treazh après Kêr.

Le hameau sablonneux.

Extrait de l'ouvrage « Pelec'h emaout o chom », disponible à la médiathèque.



**Memento**  
E berr gomzou

## Services municipaux

**MAIRIE** 02 98 04 93 06

**Lun.Mar.Mer** 8h30-12h / 13h30-17h30.

**Jeu** 8h30-12h. **Ven** 8h30-12h / 13h30-17h.

[accueil@landeda.bzh](mailto:accueil@landeda.bzh) - [www.landeda.fr](http://www.landeda.fr)

**SERVICE TECHNIQUE** 02 98 04 82 60

**POLICE MUNICIPALE** 06 85 58 43 96

En cas d'absence et pour toute urgence : 17

**AGENCE POSTALE COMMUNALE** 02 98 38 55 69

**Lun.Mar.Mer.Ven.Sam** 9h-12h

**Jeu** 16h-18h30

### MÉDIATHÈQUE / LUDOTHÈQUE

**Mer.Sam** 10h-12h / 14h-18h

**Mar.Jeu** 16h-18h (14h-18h en vacances scolaires) **Ven** 16h-19h (14h-19h en vacances scolaires) 02 98 30 83 85 -

[mediatheque@landeda.bzh](mailto:mediatheque@landeda.bzh)

### MAISON DE L'ENFANCE (ALSH - multi-accueil)

02 98 04 80 48

<https://enfance-jeunesse.landeda.fr>

**TI COWORKING** 02 98 04 93 06

<https://ticoworking.landeda.fr/>

## Urgences

**Pompiers** 18 - **112**

**SAMU** 15 - **112**

**Cross Corsen** 02 98 89 31 31 - 196

**Eau et assainissement Pays des Abers**

02 30 26 02 82/06 08 41 49 75 (astreinte)

**Electricité - ENEDIS** 09 72 67 50 29

**Sécurité Gaz** 08 00 47 33 33

**Pharmacie de garde** 3237

**Conciliateur de Justice** 02 98 04 00 11

*Retrouvez un annuaire des numéros utiles sur le site [www.landeda.fr](http://www.landeda.fr)*

## Déchets

\*Problème de ramassage : 02 98 37 66 00

Rdv sur <https://www.paysdesabers.bzh/services-et-demarches/gestion-des-dechets/collecte-en-porte-a-porte/> pour connaître votre jour de collecte.

### DÉCHÈTERIES

LANNILIS Fermée.

PLOUGUERNEAU Tous les jours de 9h-12h et 14h-18h. Fermée le dimanche.

**RECYCLERIE ADIMPLU** - 10 Kergratias, Plouguerneau : Mercredis, vendredis et samedis de 14h à 18h (vente et dépôt) .